



01

01. Aspecto inicial de la sonrisa, mostrando desarmonía en la forma de los dientes.

Carillas en composite para dientes aclarados con Elóra APS

Queja principal: Insatisfacción con la armonía de la forma y el color de los dientes anteriores.

Relato de caso: La paciente buscó tratamiento restaurador estético porque estaba insatisfecha con la forma y el color de los dientes anteriores. Inicialmente, se realizó un protocolo fotográfico para el registro y evaluación del caso. Tras una planificación detallada, se definió junto con la paciente la realización de carillas de composite en los dientes anteriores. En la etapa inicial, se realizó una profilaxis con piedra pómez y agua, luego se realizó el aislamiento absoluto relativo y la prueba de color de los composites que se utilizarían en todas las capas.

A continuación, se realizó el aislamiento gingival con hilo retractor, seguido de la prueba de adaptación de la guía de silicona confeccionada con Silic-One. El grabado ácido en esmalte se realizó con el ácido fosfórico Condac 37, seguido del protocolo adhesivo con Ambar Universal APS Plus.

Para el caso, se eligió el composite **Elóra APS**, que presenta opciones de translucidez y colores ideales para la estética requerida en este caso clínico. La capa palatina se confeccionó con la ayuda de una guía de silicona, utilizando el composite de efecto Elóra APS, en el color Trans, la capa de cuerpo se confeccionó con el composite **Elóra APS, en el color XBL** y como capa final vestibular se utilizó el composite de **esmalte Elóra APS, en el color WE**.

En la etapa final, se realizó todo el protocolo de acabado y pulido con fresas y espirales específicas, además de la pasta de pulido **Diamond Excel Ultrafine** y el disco de fieltro Diamond Flex.



02



03



04



05



06



07



08

02. Profilaxis con piedra pómez y agua.

03. Tras aislamiento absoluto modificado, prueba de color de los composites **Elóra APS**, color Trans para la capa palatina, colores XBL y WE para la capa vestibular.

04. Inserción de hilo retractor de canino a canino.

05. Prueba y marcado de la guía palatina realizada en silicona de adición **Silic-One**.

06. Grabado ácido en esmalte en las caras vestibular y palatina.

07. Aplicación activa de adhesivo en esmalte, con **Ambar Universal APS Plus**.

08. Fotocurado con **Quazar** durante 10 segundos.



09. Confección de la capa palatina con composite **Elóra APS**, en el color Trans.
10. Aspecto de la capa palatina tras fotocurado.
- 11 y 12. Confección de los mamelones en la incisal con composite **Elóra APS**, en el color XBL.
13. Confección del área proximal con ayuda de tira de poliéster y composite **Elóra APS**, en el color XBL.
14. Aplicación de composite **Elóra APS**, en el color Trans en la incisal.
15. Aspecto tras la aplicación de la capa incisal.
16. Aplicación de composite **Elóra APS**, en el color WE, en la capa vestibular.
17. Aspecto y lisura tras la aplicación en la capa vestibular.



18A y 18B. Protocolo de acabado con fresas diamantadas y multilaminadas.



19A y 19B. Protocolo de pulido con la secuencia de espirales de goma.

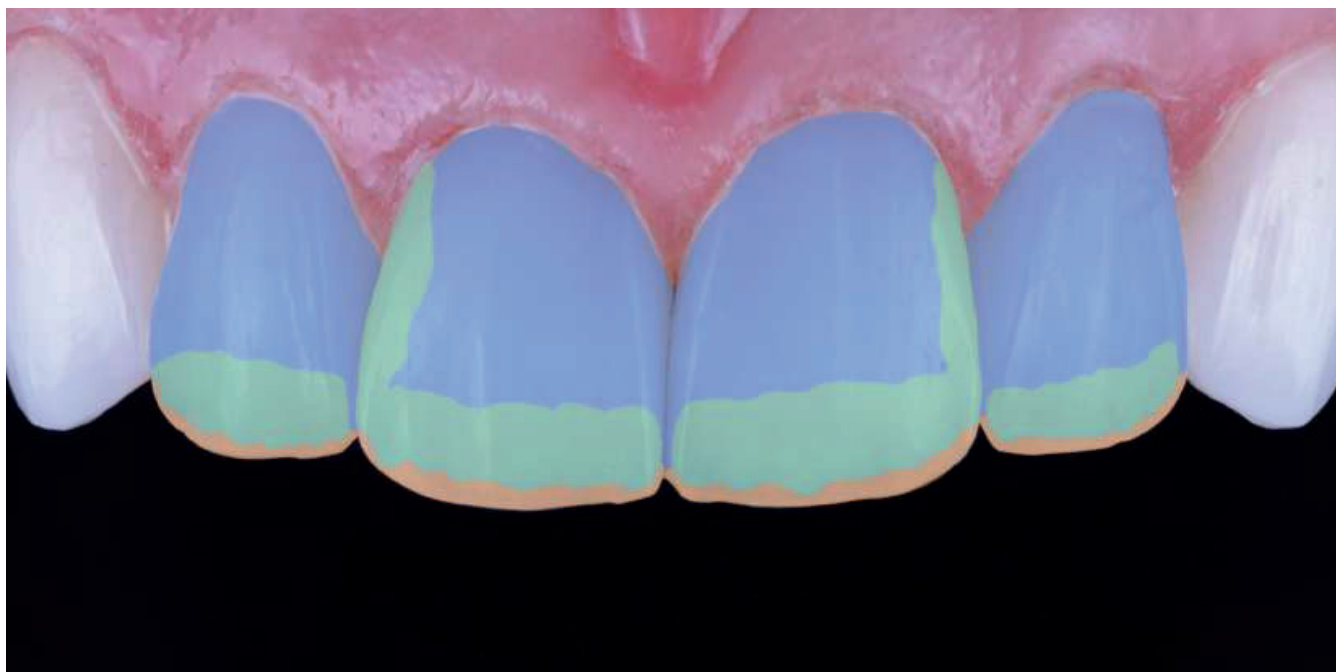


20. Pulido final con pasta de pulido **Diamond Excel Ultrafine** y disco de fieltro **Diamond Flex**.



21

21. Aspecto final de la sonrisa.



Esquema didáctico de
estratificación.

- Elóra APS, en el color XBL
- Elóra APS, en el color TRANS
- Elóra APS, en el color WE